

CUC 2130

ST 70-929 DOLBY

GBA5600 / VNM

Zusätzlich erforderliche Unterlagen für den Komplettservice
 Additionally required Service Documents for the Complete Service

Service Manual CUC 2130 CUC 2130 M Materialnr./Part No. 720100416000	Ergänzung Supplement 2 Materialnr./Part No. 720100416200	Service Manual Sicherheit Safety Materialnr./Part No. 720108000000	Service Training CUC 2100 Materialnr./Part No. © 720103503200 © 720103503300
---	---	---	--

Grundig Service

Hotline Deutschland...
 ...Mo.-Fr. 8.00-18.00 Uhr

Technik:

TV	0180/52318-41
TV	0180/52318-49
SAT	0180/52318-48
VCR/LiveCam	0180/52318-42
HiFi/Audio	0180/52318-43
Car Audio	0180/52318-44
Telekommunikation	0180/52318-45
Fax:	0180/52318-51

Planatron (8.00-22.00 Uhr) 0180/52318-99

Ersatzteil-Verkauf: Mo.-Fr. 8.00-19.00 Uhr
 Telefon: 0180/52318-40
 Fax: 0180/52318-50

Kundendienst/Werkstätten: Mo.-Fr. 8.00-18.00 Uhr
 Telefon: 0180/52318-52
 Fax: 0180/52318-46

gebührenpflichtig

Materialnummer/Part Number 720100416300

Änderungen vorbehalten/Subject to alteration • Printed in Germany IP

H-S46 0502

<http://www.grundig.com>

Es gelten die Vorschriften und Sicherheitshinweise gemäß dem Service Manual "Sicherheit", Materialnummer 720108000000, sowie zusätzlich die eventuell abweichenden, landesspezifischen Vorschriften!



The regulations and safety instructions shall be valid as provided by the "Safety" Service Manual, part number 720108000000, as well as the respective national deviations.

Für das auf der Titelseite aufgeführte Chassis gilt das Service Manual CUC 2130, CUC 2130 M.

Diese Ergänzung dokumentiert die Unterschiede bzw. zusätzlichen Bestückungen des Gerätes.

Grundlage für den Service sind:

- Service Manual CUC 2130, CUC 2130 M (Materialnummer 720100416000)
- 2. Ergänzung CUC 2130, CUC 2130 M, CUC 2131, CUC 2131 M, CUC 2136, CUC 2136 M (Materialnummer 720100416200)
- Service Manual "Sicherheit" (Materialnummer 720108000000)

The Service Manual CUC 2130, CUC 2130 M applies to the chassis specified on the front page.

This supplement describes the differences and the additionally fitted components of the set.

Basic instructions for servicing are given in the:

- Service Manual CUC 2130, CUC 2130 M (Part number 720100416000)
- Supplement 2 CUC 2130, CUC 2130 M, CUC 2131, CUC 2131 M, CUC 2136, CUC 2136 M (Part number 720100416200)
- Service Manual "Safety" (Part number 720108000000)

Inhaltsverzeichnis

	Seite
Hinweise	2
Modulaufistung – Service Manual mit Ergänzungen	3
Modulübersicht	3
Technische Daten	4
Prozessorplatte 293052194500	5
Bedieneinheit 295010857200	7
Ersatzteillisten	9

Table of Contents

	Page
Notes	2
List of Modules – Service Manual with Supplements	3
Module List	3
Technical Data	4
Processing Board 293052194500	5
Control Unit 295010857200	7
Spare Parts Lists	9

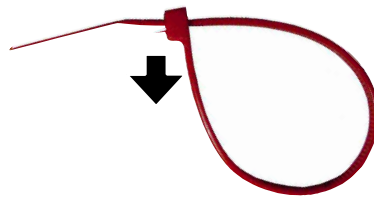
Hinweise

Wegen Veränderung des Schwerpunktes beim Abnehmen der Rückwand bzw. Ausbau des Chassis oder Entfernen eines eventuell vorhandenen Standfußes ist das Gerät gegen Kippen zu sichern.

Vor dem Öffnen des Gehäuses zuerst den Netzstecker ziehen!

Hinweis zu Kabelbindern zum Wiederöffnen

Diese Kabelbinder können durch Drücken der Rastnase in Pfeilrichtung wieder geöffnet werden.



Leitungsverlegung


Bevor Sie die Leitungen und insbesondere die Masseleitungen lösen, muss die Leitungsverlegung zu den einzelnen Baugruppen wie z.B. Chassis, Netzschalterplatte, Bedieneinheit, Bildrohrplatte, Ablenkeinheit, Lautsprecher usw. beachtet werden.

Nach erfolgter Reparatur ist es notwendig, die Leitungsführung wieder in den werkseitigen Zustand zu versetzen um evtl. spätere Ausfälle oder Störungen zu vermeiden.

Netzkabel

Diese Geräte dürfen nur mit dem Original-Netzanschlusskabel mit integrierter Entstördrossel betrieben werden. Dieses Netzkabel verhindert Störungen aus dem Netz und ist Bestandteil der Gerätezulassung. Im Ersatzfall bestellen Sie bitte ausschließlich das Netzkabel laut Ersatzteilliste.

DOLBY-Hinweis

DOLBY und das Doppel-D-Symbol  sind Warenzeichen der Dolby Laboratories Licensing Corporation.

Notes

Because of the change of the centre of gravity when removing the rear panel, the chassis or an existing stand, it is necessary to protect the set from tipping.

Before opening the cabinet disconnect the mains plug!

Note to reopen the cable clamps.

These cable clamps can be reopened by pressing the locking lug in the direction of the arrow.

Wiring


Before disconnecting any leads and especially the earth connecting leads observe the way they are routed to the individual assemblies like the chassis, mains switch panel, keyboard control panel, picture tube panel, deflection unit, loudspeaker and so on.

On completion of the repairs the leads must be laid out as originally fitted at the factory to avoid later failures or disturbances.

Mains Cable

The TV receiver must only be operated with an original mains connecting cable with an interference suppressor choke integrated in the mains plug. This mains cable prevents interference from the mains supply and is part of the product approval. For replacement please order exclusively the mains connecting cable specified in the spare parts list.

DOLBY Hint

DOLBY and the double-D symbol  are trademarks of Dolby Laboratories Licensing Corporation.

Modulaufstellung – Service Manual mit Ergänzungen

List of Modules – Service Manual with Supplements

Modul Module	Materialnummer Part Number	Service Manual CUC 2130/M 720100416000	2. Ergänzung / Supplement 2 CUC 2130/M, 2131/M, 2136/M 720100416200	3. Ergänzung / Supplement 3 CUC 2130 720100416300
Chassisplatte Chassis Board		Seite / Page 3 - 1	Seite / Page 17	–
Ost/West-Baustein Module East/West	295042075100	Seite / Page 3 - 17	Seite / Page 41	–
	295042075500	Seite / Page 3 - 17	Seite / Page 41	–
	295042075900	–	Seite / Page 41	–
Prozessor-Modul Processing Board	293052194500	–	–	Seite / Page 5
Bildrohrplatte CRT Panel	293051224100	Seite / Page 3 - 31	Seite / Page 43	–
Bedieneinheit Control Unit	295010857200	–	–	Seite / Page 7
NF-Baustein Stereo AF Module Stereo	295041028300	Seite / Page 3 - 36	–	–
SAT-Baustein SAT Module	295041062900	Seite / Page 3 - 39	–	–

Modulübersicht / Module List

	Materialnummer Part Number	ST 70-929 DOLBY (VNM) CUC 2130
Bestell-Nr. Order No.		GBA5600
Chassis-Nr. Chassis No.		297040163500 297040163600 297040163700
PLL Tuner	295045010100	●
Ost/West-Baustein Module East/West	295042075100	mit/with Chassis 297040163500
	295042075500	mit/with Chassis 297040163600
	295042075900	mit/with Chassis 297040163700
Prozessorplatte Processing Board	293052194500	●
Bildrohrplatte CRT Panel	293051224100	●
Stereo-Baustein Stereo Module	295041028300	●
Bedieneinheit Control Unit	295010857200	●
TP 150 C schwarz / black	296420660300	●
SAT-Nachrüstung SER 2100 SAT Retrofitting SER 2100	GAG3000	●

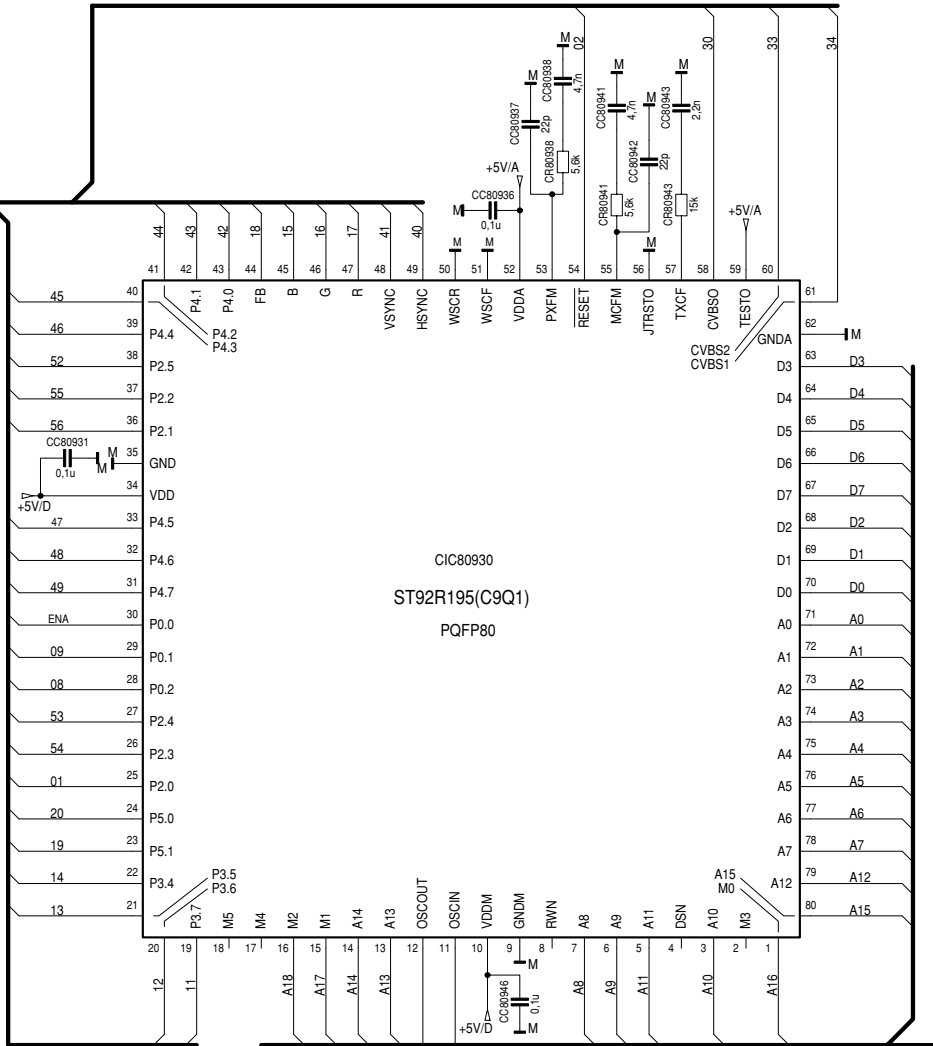
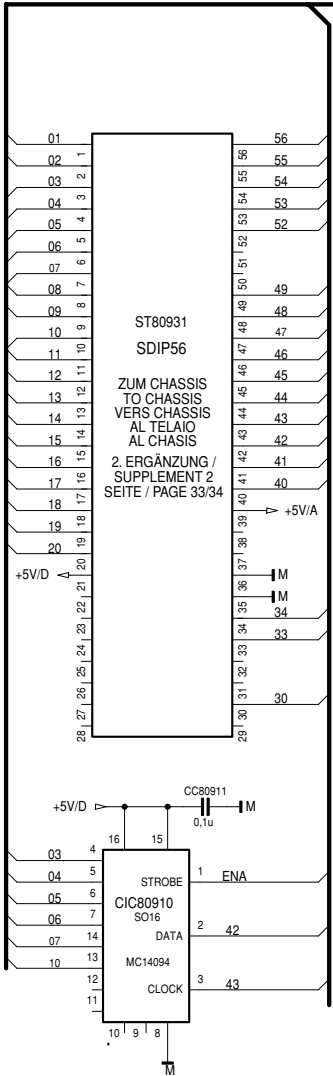
Technische Daten / Technical Data

ST 70-929 DOLBY (VNM) CUC 2130	
Bildröhre / Picture Tube	
Sichtbares Bild Visible picture	66cm
Bildröhre Picture tube	70cm (28") Black Line D, Philips/110°, alternativ/alternatively Thomson, Tesla/110°
Elektronik / Electronic	
Programmspeicherplätze Programme positions	99 + 2 AV (199 TV/SAT + 59 Radio + 2 AV bei Nachrüstung SAT/when retrofitted with SAT)
Tuner	PLL Frequenz Synthesizer Tuning UHF/VHF, globale Pinbelegung PLL frequency synthesizer tuning UHF/VHF, global pinning
TV-Normen TV-Standards	B/G PAL, via AV: NTSC 4.43MHz
Stereo-Systeme Stereo systems	Deutsch A2 / German A2
Videotext Teletext	TOP/FLOF Level 1.5, VPS, 8 Seiten TOP/FLOF level 1.5, VPS, 8 pages
Musikleistung ohne externe LS Music power without external LS	Stereo 2x10W (Virtual Dolby)
SER 2100	nachrüstbar retrofitable
Anschlüsse Front / Connections Front	
Kopfhörer Headphones	Stereo 3,5mm Klinkenbuchse, Lautstärke regelbar, individuelle Tonkanalwahl bei 2-Ton-Empfang Stereo 3.5mm jack, adjustable volume, individual channel selection with dual-sound broadcasts
Cinch-AV-Buchse Cinch AV socket	1x FBAS Video / in 1x CCVS Video / in 2x Audio / in (AV 2 Position)
Anschlüsse Rückwand / Connections Rear Panel	
Euro AV 1 (schwarz/black)	FBAS Ein-/Ausgang, RGB Eingang, SBAS Eingang CCVS in-/output, RGB input, SCVS input
Netzteil / Mains Stage	
Netzspannung (Regelbereich) Mains voltage (variable)	230V ±15%
Netzfrequenz Mains frequency	50 / 60Hz
Leistungsaufnahme Power consumption	ca. 74W
Standby	ca. 5W

PROZESSORMODUL

PROCESSING BOARD
PLAQUE CALCULATEUR
PIASTRA CALCOLATORE
PLACA CALCULATOR

29305-219.1600	219.2600	219.3600
219.1700	219.2700	219.3700
219.1900	219.2800	219.3800
219.2000	219.3000	219.4100
219.2100	219.3100	219.4200
219.2200	219.3200	219.4300
219.2500	219.3300	219.4400
	219.3500	219.4500



**Spannungstabelle
Table of Voltages**

+C	+200V
+D	+26V
+E	+8V
+F	+5V
+H	+5V
+M	+14V
+S	+13V

IC80920 / EPROM

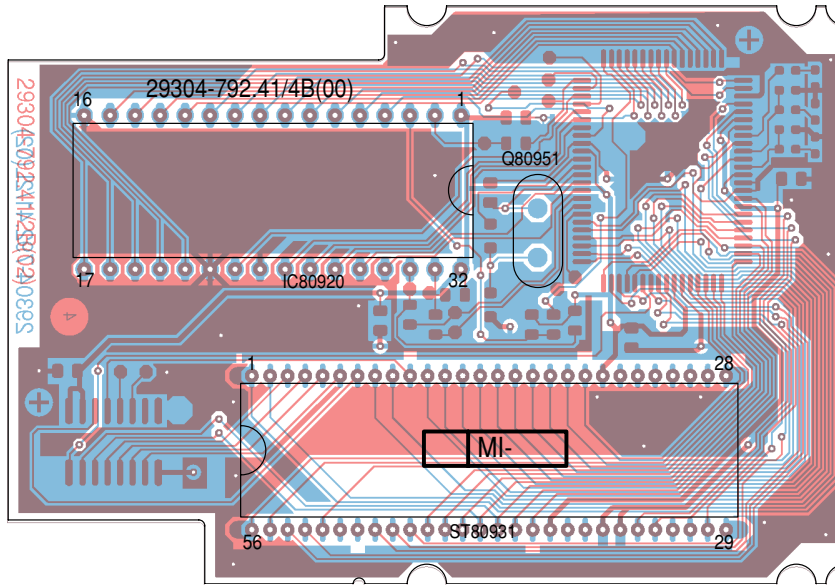
*	SNR	TYP	PIN
29305-219.1600	29798-012.xx	M27C2001	32
29305-219.1700	29798-013.xx	M27C2001	32
29305-219.1900	29798-015.xx	M27C2001	32
29305-219.2000	29798-016.xx	M27C2001	32
29305-219.2100	29798-017.xx	M27C2001	32
29305-219.2200	29798-018.xx	M27C2001	32
29305-219.2500	29798-019.xx	M27C2001	32
29305-219.2600	29798-020.xx	M27C2001	32
29305-219.2700	29798-019.xx	M27C2001	32
29305-219.2800	29798-013.xx	M27C2001	32
29305-219.3000	29798-020.xx	M27C2001	32
29305-219.3100	29798-024.xx	M27C2001	32
29305-219.3200	29798-025.xx	M27C2001	32
29305-219.3300	29798-026.xx	M27C2001	32
29305-219.3500	29798-021.xx	M27C2001	32
29305-219.3600	29798-023.xx	M27C2001	32
29305-219.3700	29798-028.xx	M27C2001	32
29305-219.3800	29798-029.xx	M27C2001	32
29305-219.4100	29798-031.xx	M27C2001	32
29305-219.4200	29798-032.xx	M27C2001	32
29305-219.4300	29798-033.xx	M27C2001	32
29305-219.4400	29798-034.xx	M27C2001	32
29305-219.4500	29798-035.xx	M27C2001	32

*** vorgesehene Bestueckungsoptionen**

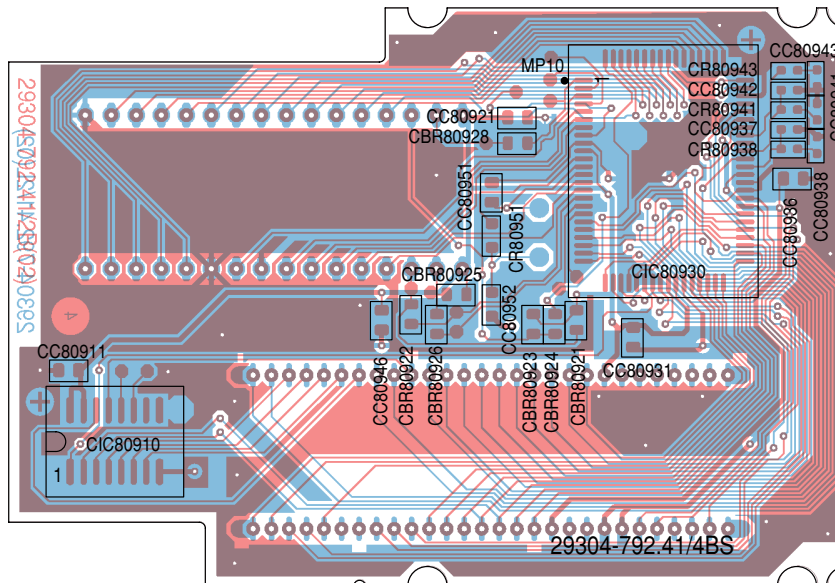
IC80920	M27C256	M27C512	IC80920	M27C1001	M27C2001	M27C4001
CBR80921	0 OHM	0 OHM	CBR80921	—	—	—
CBR80922	—	—	CBR80922	—	0 OHM	0 OHM
CBR80923	0 OHM	—	CBR80923	—	—	—
CBR80924	—	0 OHM	CBR80924	0 OHM	0 OHM	0 OHM
CBR80925	—	—	CBR80925	0 OHM	0 OHM	—
CBR80926	—	—	CBR80926	—	—	0 OHM
CBR80928	—	—	CBR80928	0 OHM	0 OHM	0 OHM

Bei den in den Schaltplänen angegebenen Messwerten handelt es sich um Näherungswerte!
The measured values given in the circuit diagrams are approximates!

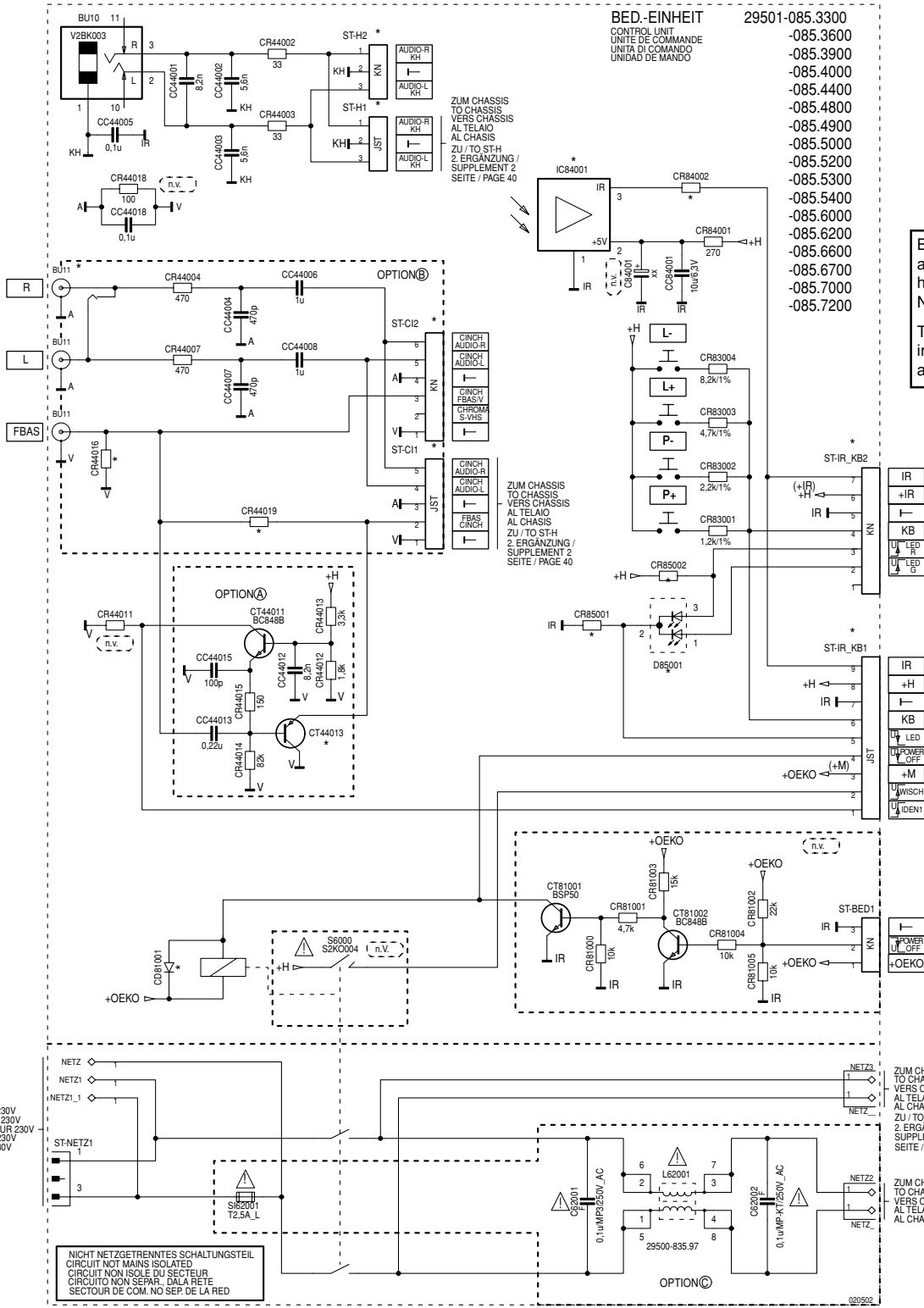
Bestückungsseite, Ansicht von oben / Component Side, Top View



Lötseite, Ansicht von unten / Solder Side, Bottom View



Bedieneinheit / Control Unit 295010857200



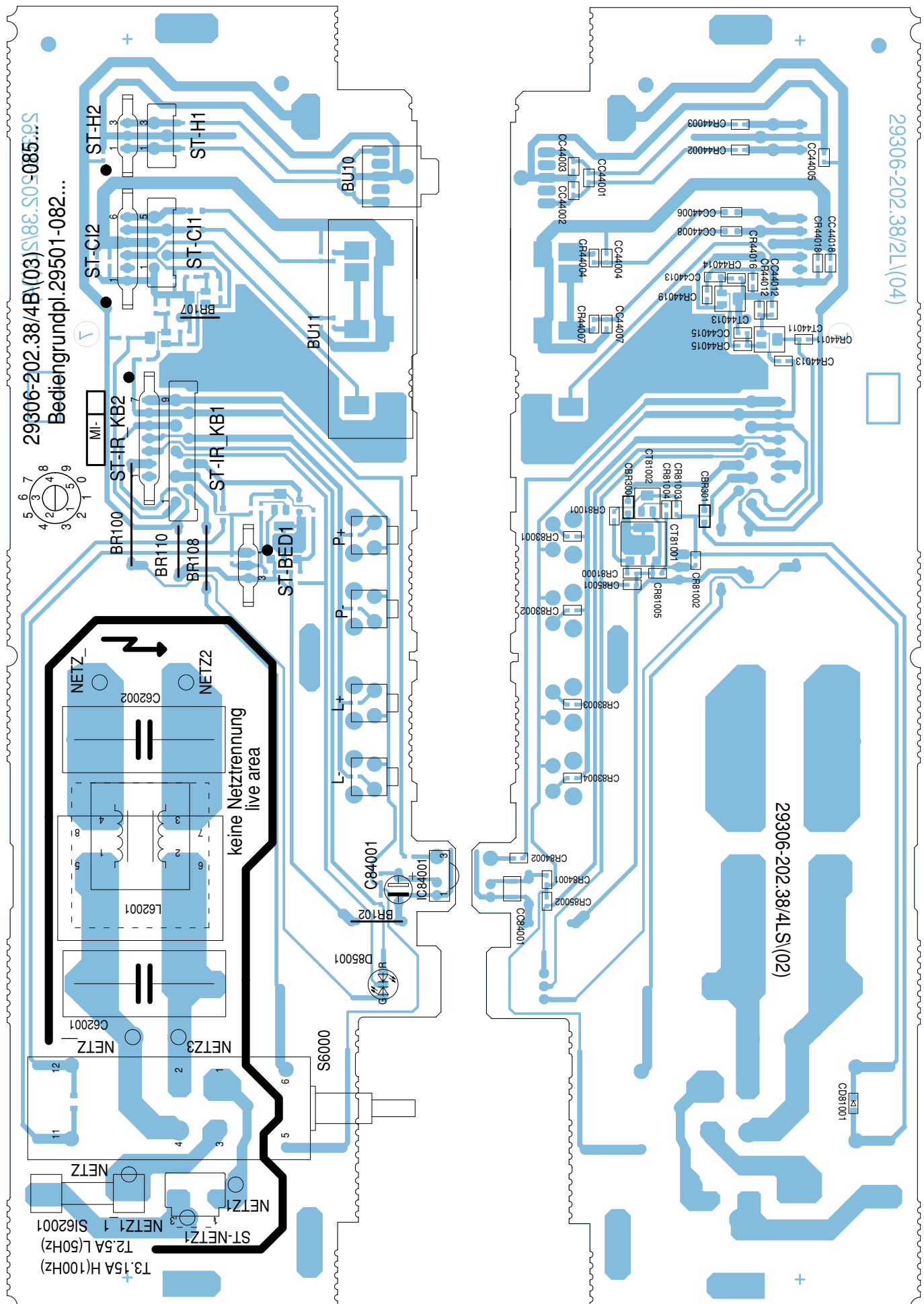
+C	+200V
+D	+26V
+E	+8V
+F	+5V
+H	+5V
+M	+14V
+S	+13V

Bei den in den Schaltplänen angegebenen Messwerten handelt es sich um Näherungswerte!
The measured values given in the circuit diagrams are approximates!

	ST-C1	ST-H1 ST-IR_KB1	ST-H2 ST-C12 ST-IR_KB2	BU11 mit Schalter	OPTION A	OPTION E	OPTION C	CT44013	CR44016	CR44019	CR81001	IC84001	CR84002	CR85001	D85001	CR85002
-085.3300 CUC 2036	X	X		X	X	X		BC858C	75			TSOP1330	100			TLHR4601 0
-085.3600 CUC 2130		X										TSOP1236	100			TLDR4100 0
-085.3900 CUC 2060		X										TSOP1236	100			TLDR4100 0
-085.4000 CUC 2130	X	X		X		X				0		TSOP1236	100			TLDR4100 0
-085.4400 CUC 2130	X	X				X				0		TSOP1236	100			TLDR4100 0
-085.4800 CUC 2130	X	X		X		X				0		TSOP1236	100			TLHR4601 0
-085.4900 CUC 2131	X	X				X				0		TSOP1236	100			TLDR4100 0
-085.5000 CUC 2130	X	X				X				0	MCL4148	TSOP1236	100			TLDR4100 0
-085.5200 CUC 2131		X				X						TSOP1236	100			TLDR4100 0
-085.5300 DIGI 100			X	X		X						TSOP1236	10	0	LL115WEGW	
-085.5400 CUC 2060	X	X		X	X	X				0		TSOP1236	100			TLHR4601 0
-085.6000 CUC 2130	X	X				X				0		TSOP1236	100			TLDR4100 0
-085.6200 CUC 2130	X	X				X				0		TSOP1236	100			TLHR4601 0
-085.6600 CUC 2130	X	X		X		X				0		TSOP1236	100			TLDR4100 0
-085.6700 CUC 2130	X	X				X				0		TSOP1236	100			TLDR4100 0
-085.7000 CUC 2130	X	X				X				0		TSOP1236	100			TLDR4100 0
-085.7200 CUC 2130	X	X		X		X				0		TSOP1236	100			TLDR4100 0

Bestückungsseite, Ansicht von oben
Component Side, Top View

Lötseite, Ansicht von unten
Solder Side, Bottom View



Ersatzteilliste
Spare Parts List

5 / 2002

GRUNDIG

TV

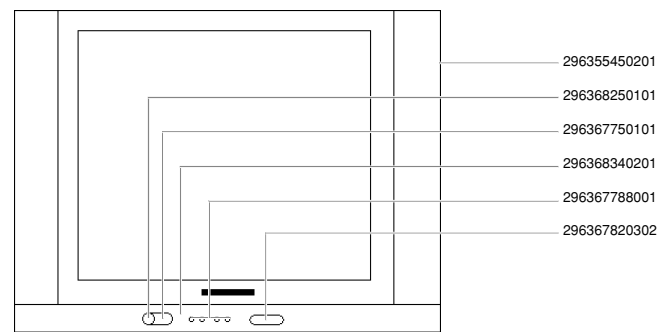
ST 70-929 DOLBY

MATERIAL-NR. / PART NO.: 922281017700 BESTELL-NR. / ORDER NO.: GBA5600 GRAPHIT-METALLIC
VERSION NR./VERSION NO.: VNM

POS. NR. POS. NO.	ABB. FIG.	MATERIAL-NR. PART NUMBER	ANZ. QTY.	BEZEICHNUNG (D)	DESCRIPTION (GB)
		922281017700		ST 70-929 DOLBY GRAPHIT-METALLIC KEIN E-TEIL	ST 70-929 DOLBY GRAPHIT-METALLIC NO SPARE PART
0200.000		296355450201		GEH-VORDERTEIL DRUCK KPL	CABINET FRONT PART PRINT
0201.000		191260509701	2	LAUTSPRECHER 16 OHM	LOUDSPEAKER 16 OHM
0213.000		296368340201		ABDECKUNG DRUCK KPL	COVER PRINT CPL
0217.000		296088640102	4	SOCKELEINLAGE	BASE INSERT
0230.000		296367750101		IR-FENSTER	IR WINDOW
0300.000		296364000501		GEH-RUECKTEIL OFB	CABINET REAR PART SURFACE
0312.000		297006590101		BUCHSENABDECKUNG EURO-AV	SOCKETS COVER EURO AV
0320.000		291106036302		TYPENAUFKLEBER VNM	TYPE LABEL VNM
0451.000		295002410901		BAUSTEINSICHERUNG	MODULE LOCKING DEVICE
0700.000	△	092461317507		ENTMAGNETISIERUNGSSPULE.HALTER	DEGAUSSING COIL W.HOLDER
0750.000		296364810102	4	BEFESTIGUNGS-EINSATZ BILDROHR	HOLDER INSERT PICTURE TUBE
1100.000	△	830003043400		BILDR.A 66 EAK 075X01 PHILIPS	PICT.TUBE A 66 EAK 075X01 PHILIPS
1100.000	△	830003043500		BILDR.A 66 EAK 075X01 PHILIPS	PICT.TUBE A 66 EAK 075X01 PHILIPS
1100.000	△	830003049500		BILDR.A 66 EHJ 43X31 THOMSON	PICT.TUBE A 66 EHJ 43X31 THOMSON
1100.000	△	830003052000		BILDR.A 66 EMZ 43X07 TESLA	PICT.TUBE A 66 EMZ 43X07 TESLA
1110.000	△	292013601106		ANODENKAPPE M.HOCHSPANNUNGSKABEL	ANODE CAP W.HIGH VOLTAGE CABLE
1300.000		295010857200		BEDIENEINHEIT	CONTROL UNIT
1311.000		297033571100		TASTSCHALTER PROGRAMM +	KEY SWITCH PROGRAMME +
1312.000		297033571100		TASTSCHALTER PROGRAMM -	KEY SWITCH PROGRAMME -
1313.000		297033571100		TASTSCHALTER LAUTSTAERKE +	KEY SWITCH VOLUME +
1314.000		297033571100		TASTSCHALTER LAUTSTAERKE -	KEY SWITCH VOLUME -
1350.000		296367788001		TASTENSATZ PROGRAMM/LAUTSTAERKE	KEY SET PROGRAMME/VOLUME
1360.000	△	297033910600		NETZSCHALTER O.WISCHER	POWER SWITCH W/O WIPER
1370.000		296368250101		TASTENKNOPF NETZ	KEY KNOB POWER
1375.000	△	293033994600		NETZ EINBAUGERAETESTECKER	APPLIANCE COUPLER W.CABLE
1383.000		293033904200		KOPFHUERERBUCHSE 3,5 O.SCHALTER	HEADPHONE SOCKET 3,5 W/O SWITCH
1384.000		293031680503		CINCH-BUCHSE 3-FACH FBAS/NF L,R	CINCH SOCKET 3 FOLD FBAS/AF L,R
1396.000		296367820302		CINCHBUCHSENABDECKUNG OFB	COVER CINCH SOCKETS SURFA
2100.000	△	829099131600		NETZKABEL KPL	POWER CABLE CPL
2300.000		293051224100	X	BILDROHRPLATTE	PICTURE TUBE BOARD
2400.000		296420660300		TP 150 C FERNBEDIENUNG	TP 150 C REMOTE CONTROL
		222819410200		BEDIENUNGSANLEITUNG D	OPERATING INSTRUCTIONS D
		720100416000		SERVICE MANUAL D/GB	SERVICE MANUAL D/GB
		720100416200		SERVICE MANUAL D/GB 2.ERGAENZUNG	SERVICE MANUAL D/GB 2ND SUPPLEMENT
		720100416300		SERVICE MANUAL D/GB 3.ERGAENZUNG	SERVICE MANUAL D/GB 3ND SUPPLEMENT
		296560040200		MONTAGEZUBEHOER F.BILDROHR KEIN E-TEIL	MOUNTING ACCESSORIES F.PICTURE NO SPARE PART
		297040163500	X	CHASSIS-FS-STEREO PHILIPS-BR CUC 2130 INL KEIN E-TEIL	CHASSIS TV STEREO PHILIPS PT CUC 2130 INL NO SPARE PART
		297040163600	X	CHASSIS-FS-STEREO THOMSON-BR CUC 2130 INL KEIN E-TEIL	CHASSIS TV STEREO THOMSON PT CUC 2130 INL NO SPARE PART
		297040163700	X	CHASSIS-FS-STEREO TESLA-BR CUC 2130 INL KEIN E-TEIL	CHASSIS TV STEREO TESLA PT CUC 2130 INL NO SPARE PART
				X = SIEHE GESONDERTE E-LISTE	X = SEE SEPERATE PARTS LIST

ÄNDERUNGEN VORBEHALTEN / SUBJECT TO ALTERATION

POS. NR. POS. NO.	MATERIAL-NR. PART NUMBER	BEZEICHNUNG DESCRIPTION	POS. NR. POS. NO.	MATERIAL-NR. PART NUMBER	BEZEICHNUNG DESCRIPTION
	295010857200	BEDIENEINHEIT CONTROL UNIT			
D 85001	830996610000	LE-DIODE TLDR 4100			
IC 84001	830546123600	IC TSOP 1236			



Es gelten die Vorschriften und Sicherheitshinweise gemäß dem Service Manual "Sicherheit", Mat.-Nummer 720108000000, sowie zusätzlich die eventuell abweichenden, landesspezifischen Vorschriften!



The regulations and safety instructions shall be valid as provided by the "Safety" Service Manual, part number 720108000000, as well as the respective national deviations.

ÄNDERUNGEN VORBEHALTEN / SUBJECT TO ALTERATION

Ersatzteilliste Spare Parts List

11 / 2001

CHASSIS-FS-STEREO CUC 2130 INL CHASSIS TV STEREO CUC 2130 INL

MATERIAL-NR. / PART NO.: 297040163600

Table with 5 columns: POS. NR. ABB. MATERIAL-NR. ANZ. BEZEICHNUNG, POS. NO. FIG. PART NUMBER QTY., DESCRIPTION, (D), (GB). Includes parts like CHASSIS-FS-STEREO CUC 2130 INL, TUNER-PLL STEHEND, EURO-AV BUCHSENLEISTE 21-POL-SW, etc.

Table with 5 columns: POS. NR. MATERIAL-NR. BEZEICHNUNG, POS. NO. PART NUMBER DESCRIPTION. Includes parts like ELKO 1000UF +50-20% 10V, KERKO HV C 100PF 20% 1KV, SMD VDR 0805 470PF, etc.

Table with 5 columns: POS. NR. MATERIAL-NR. BEZEICHNUNG, POS. NO. PART NUMBER DESCRIPTION. Includes parts like DIODE 1N4004, DIODE 1N4148, Z DIODE ZY 33, DIODE BYV16, DIODE 1N4004, etc.

Es gelten die Vorschriften und Sicherheitsanweisungen gemäß dem Service Manual "Sicherheit", Mat.-Nummer 720108000000, sowie zusätzlich die eventuell abweichenden, landesspezifischen Vorschriften! The regulations and safety instructions shall be valid as provided by the "Safety" Service Manual, part number 720108000000, as well as the respective national deviations.

ÄNDERUNGEN VORBEHALTEN / SUBJECT TO ALTERATION

ÄNDERUNGEN VORBEHALTEN / SUBJECT TO ALTERATION

Ersatzteilliste
Spare Parts List

11 / 2001

CHASSIS-FS-STEREO CUC 2130 INL
CHASSIS TV STEREO CUC 2130 INL

MATERIAL-NR. / PART NO.: 297040163700

Table with columns: POS. NR., ABB., MATERIAL-NR., ANZ., BEZEICHNUNG, DESCRIPTION. Includes parts like TUNER-PLL STEHEND, BAUSTEIN STEREO MODUL, MONTAGECLIP, and FOLIE WAERMELEITUNG.

Table with columns: POS. NR., MATERIAL-NR., BEZEICHNUNG, POS. NR., MATERIAL-NR., BEZEICHNUNG. Lists various electronic components like capacitors (ELKO, KERKO), resistors (SMD), and diodes.

ÄNDERUNGEN VORBEHALTEN / SUBJECT TO ALTERATION

Table with columns: POS. NR., MATERIAL-NR., BEZEICHNUNG, POS. NR., MATERIAL-NR., BEZEICHNUNG. Lists diodes, kertraps, spules, and filters.

Es gelten die Vorschriften und Sicherheitshinweise gemäß dem Service Manual "Sicherheit", Mat.-Nummer 720108000000, sowie zusätzlich die eventuell abweichenden, landesspezifischen Vorschriften!



Table with columns: POS. NR., MATERIAL-NR., BEZEICHNUNG, POS. NR., MATERIAL-NR., BEZEICHNUNG. Lists resistors (KSW, MW, NKS), transformers (TRAFO), and other components.

The regulations and safety instructions shall be valid as provided by the "Safety" Service Manual, part number 720108000000, as well as the respective national deviations.

ÄNDERUNGEN VORBEHALTEN / SUBJECT TO ALTERATION